

L'ILLA

DE LES CÒNIQUES



Berta

Joc inspirat en *L'illa prohibida* (Matt Leacock, 2010)

Jugadors: pensat per grups d'entre 2 i 4 persones

Aquest joc conté dos nivells (4t ESO, 1r Batxillerat)

The background is a watercolor-style illustration. It features a large, central white circle that serves as a backdrop for the text. The watercolor washes are in various shades of blue, teal, and purple, with some lighter, almost white areas. The overall effect is soft and artistic. The text is centered within the white circle.

L'ILLA DE LES
INSTRUCCIONS
CÒNIQUES

SEQÜÈNCIA DEL JOC

Seqüència de joc

- Realitzar fins a tres accions
- Robar dues cartes de tresor: pots tenir màxim 5 cartes a la mà
- Robar cartes d'inundació: tantes com el nivell de l'aigua indiqui

Accions

- Moure: adjacent (no en diagonal)
- Apuntalar: llosa on ets o adjacent
- Lliurar una carta de tresor a un altre jugador: si tots dos sou a la mateixa llosa

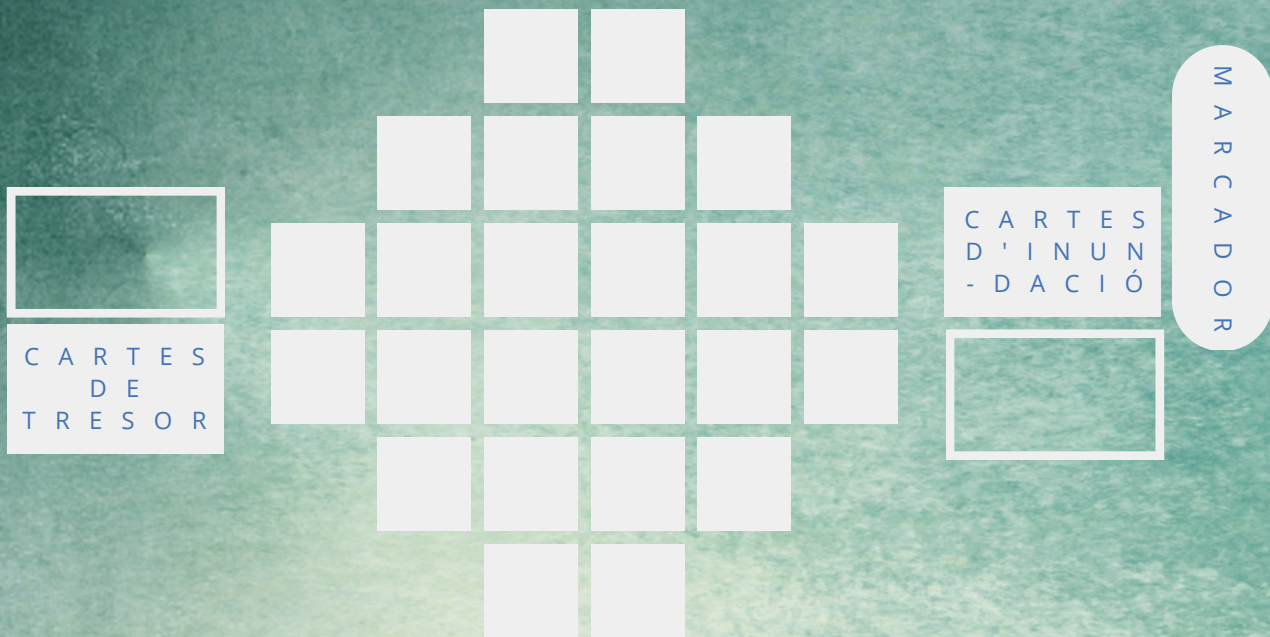
Recuperar un tresor: 4 cartes coincidents (i del tresor que vols recuperar) i ets a la llosa corresponent

FITXA TÈCNICA DEL JOC

Títol de l'activitat:	L'illa de les còniques
Nº de nens/es	Per grups de 4 alumnes
Tema (temàtica)	Còniques
Objectiu/s	- Aprendre sobre còniques i marxar de l'illa abans no s'inundi. - Aconseguir marxar de la illa sense que s'enfonsin totes les lloses i l'equip mori.
Tipus de joc	Joc de taula cooperatiu
Material necessari:	→ 6 peons de fusta → 4 figures de tresor → 1 marcadore d'aigua → 1 indicador del nivell de l'aigua → 58 Cartes: -- 28 cartes de tresors (5 de cadascun dels 4 tresors, 3 Les aigües pugeni!, 3 Ascens amb helicòpter, 2 Sacs de sorra) -- 24 cartes d'inundació -- 6 cartes d'aventurer

PREPARACIÓ

Disposició de les lloses



Primer de tot, barregem les caselles de terreny (lloses) i les disposem com mostra el dibuix, seguidament, disposem les cartes de tresor en un dels costats i les cartes d'inundació a l'altre costat juntament amb el marcador d'aigua. Les cartes d'aventurer les tindrà cada jugador.

Lloses de tresor

S'han de col·locar els tresors al voltant de l'illa (lloses).

Hi ha vuit lloses de tresor, dues per cada tresor:

La circumferència: *El temple d'Euclides, El temple de Lindemann*

L'el·lipse: *L'escenari de Menecme, L'escenari d'Apol·loni*

La paràbola: *La piràmide de Procle, La piràmide d'Eratòstenes*

L'hipèrbola: *L'òpera d'Arquites, L'òpera d'Arquimedes*

TIPUS DE LLOSES

Tipus I: llosa de tresor, té la cònica que li pertany indicada al costat del nom (El temple d'Euclides)

Tipus II: llosa d'inici, té l'icona de peó i posa l'aventurer que hi ha d'anar (El portal d'onades)

Tipus III: llosa estàndard (La casa dels llibres)

Disseny de les cartes:

- Davant: Llosa no inundada
- Darrere: Llosa inundada, de color blavós

[Paisatges on es veuen representades les còniques a la natura]

Les lloses on es troba el tresor → a la imatge surt només la cònica sense altres elements.

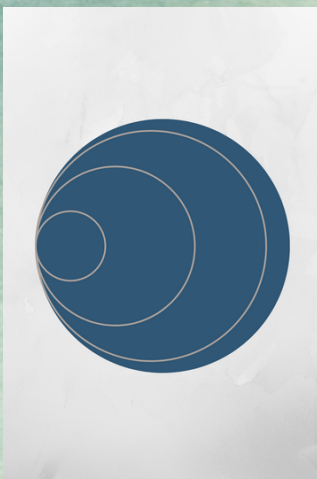


TIPUS DE CARTES

Cartes de tresor

Hi ha quatre tipus de cartes de tresor:

- **Carta de tresor bàsica:** la que s'utilitza per recuperar un tresor
- **Ascens en helicòpter:** per moure't d'una llosa a una altra sense gastar acció o per fugir de l'illa
- **Sac de sorra:** per apuntalar una llosa inundada
- **Les aigües pugen:** per pujar el nivell de l'indicador d'aigua



ASCENS EN HELICÒPTER

CARTA DE REPTÉ (TIPUS III)

- SI L'ENCERTES, POTS VOLAR
- SI FALLÉS, NO POTS VOLAR



Pots traslladar un o més peons que estiguin a la mateixa llosa a qualsevol altra llosa sense gastar cap acció

OBE

Rescata el teu equip de la pista d'aterratge per guanyar la partida

SAC DE SORRA

CARTA DE REPTÉ (TIPUS II)

- SI L'ENCERTES, S'APUNTALA LA LLOSA
- SI FALLÉS, S'INUNDA LA LLOSA



Apuntala una llosa qualsevol de l'illa.

LES AIGÜES PUGEN



1. Apugeu l'indicador del nivell de l'aigua fins a la següent marca
2. Barregeu la pila de descarts d'inundació i poseu-la cap per avall damunt la pila d'inundació.
3. Descarteu aquesta carta a la pila de descarts de tresor.

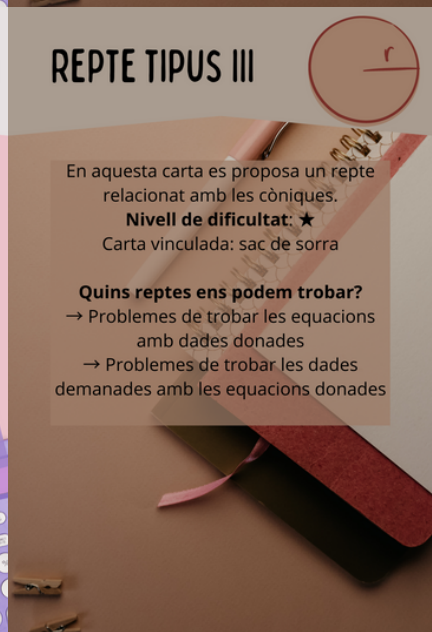
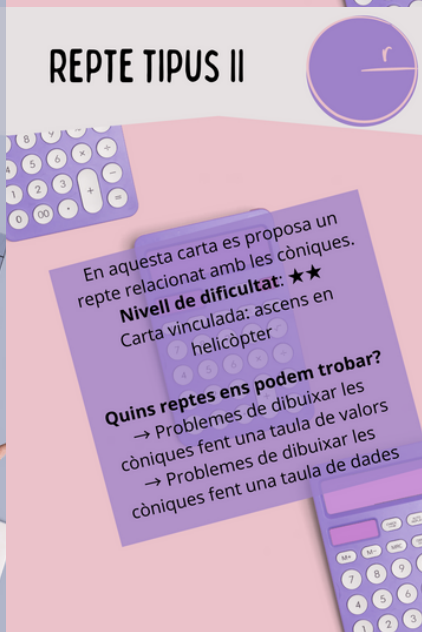
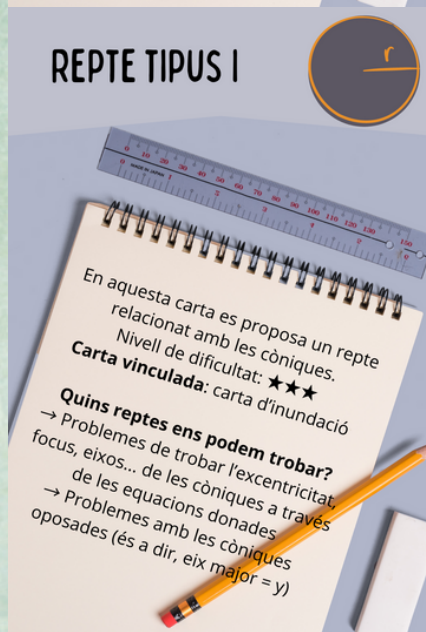
TIPUS DE CARTES

Cartes d'inundació

De cartes d'inundació només n'hi ha d'un tipus.

Aquestes fan que les lloses s'inundin. Estan vinculades a les cartes de repte tipus I, si es supera el repte, s'evita que la llosa s'inundi. En cas de fallar el repte, la llosa s'inundarà.

Cartes de repte


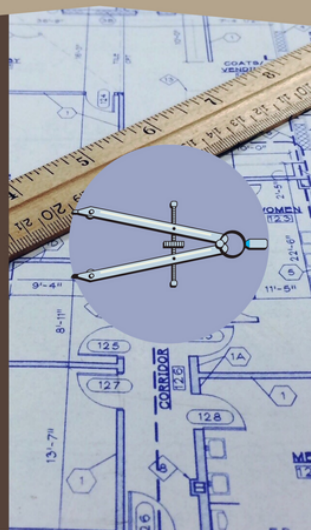





Cartes d'aventurer

Físic: Pots moure't una vegada per ronda a qualsevol casella adjacent sense necessitat de resoldre repte i sense comptar com a acció

Químic: Pots traslladar-te a qualsevol casella una vegada per ronda sense necessitat de resoldre repte al cost d'una acció

Arquitecte: Pots apuntalar una vegada per ronda sense necessitat de resoldre repte al cost d'una acció (qualsevol casella)

FÍSIC	QUÍMIC	ARQUITECTE
 <p>Pots moure't una vegada per ronda a qualsevol casella adjacent sense necessitat de resoldre repte i sense comptar com a acció</p>	 <p>Pots traslladar-te a qualsevol casella una vegada per ronda sense necessitat de resoldre repte al cost d'una acció</p>	 <p>Pots apuntalar una vegada per ronda sense necessitat de resoldre repte al cost d'una acció (qualsevol casella)</p>
 <p>SEQÜÈNCIA DE JOC</p> <ol style="list-style-type: none">1. Realitzar fins a tres accions2. Robar dues cartes de tresor: pots tenir màxim 5 cartes a la mà3. Robar cartes d'inundació: tantes com el nivell de l'aigua indiqui	 <p>SEQÜÈNCIA DE JOC</p> <ol style="list-style-type: none">1. Realitzar fins a tres accions2. Robar dues cartes de tresor: pots tenir màxim 5 cartes a la mà3. Robar cartes d'inundació: tantes com el nivell de l'aigua indiqui	 <p>SEQÜÈNCIA DE JOC</p> <ol style="list-style-type: none">1. Realitzar fins a tres accions2. Robar dues cartes de tresor: pots tenir màxim 5 cartes a la mà3. Robar cartes d'inundació: tantes com el nivell de l'aigua indiqui
<p>ACCIONS</p> <ul style="list-style-type: none">• Moure: adjacent (no en diagonal)• Apuntalar: llosa on ets o adjacent• Lliurar una carta de tresor a un altre jugador: si tots dos sou a la mateixa llosa• Recuperar un tresor: 4 cartes coincidents (i del tresor que vols recuperar) i ets a la llosa corresponent	<p>ACCIONS</p> <ul style="list-style-type: none">• Moure: adjacent (no en diagonal)• Apuntalar: llosa on ets o adjacent• Lliurar una carta de tresor a un altre jugador: si tots dos sou a la mateixa llosa• Recuperar un tresor: 4 cartes coincidents (i del tresor que vols recuperar) i ets a la llosa corresponent	<p>ACCIONS</p> <ul style="list-style-type: none">• Moure: adjacent (no en diagonal)• Apuntalar: llosa on ets o adjacent• Lliurar una carta de tresor a un altre jugador: si tots dos sou a la mateixa llosa• Recuperar un tresor: 4 cartes coincidents (i del tresor que vols recuperar) i ets a la llosa corresponent

Cartes d'aventurer

Científic marí: Pots travessar una vegada per ronda una llosa adjacent inundada acabant el moviment en una llosa no inundada al cost d'una acció

Astronauta: Pots lliurar una carta de tresor per ronda a un jugador en qualsevol lloc de l'illa al cost d'una acció

Geògraf: Pots moure un jugador per ronda fins a dues lloses adjacents al cost d'una acció

CIENTÍFIC MARÍ	ASTRONAUTA	GEÒGRAF
<p>Pots travessar una vegada per ronda una llosa adjacent inundada acabant el moviment en una llosa no inundada al cost d'una acció</p> 	<p>Pots lliurar una carta de tresor per ronda a un jugador en qualsevol lloc de l'illa al cost d'una acció</p> 	<p>Pots moure un jugador per ronda fins a dues lloses adjacents al cost d'una acció</p> 
		
<h3>SEQÜÈNCIA DE JOC</h3> <ol style="list-style-type: none">1. Realitzar fins a tres accions2. Robar dues cartes de tresor: pots tenir màxim 5 cartes a la mà3. Robar cartes d'inundació: tantes com el nivell de l'aigua indiqui	<h3>SEQÜÈNCIA DE JOC</h3> <ol style="list-style-type: none">1. Realitzar fins a tres accions2. Robar dues cartes de tresor: pots tenir màxim 5 cartes a la mà3. Robar cartes d'inundació: tantes com el nivell de l'aigua indiqui	<h3>SEQÜÈNCIA DE JOC</h3> <ol style="list-style-type: none">1. Realitzar fins a tres accions2. Robar dues cartes de tresor: pots tenir màxim 5 cartes a la mà3. Robar cartes d'inundació: tantes com el nivell de l'aigua indiqui
<h3>ACCIONS</h3> <ul style="list-style-type: none">• Moure: adjacent (no en diagonal)• Apuntalar: llosa on ets o adjacent• Lliurar una carta de tresor a un altre jugador: si tots dos sou a la mateixa llosa• Recuperar un tresor: 4 cartes coincidents (i del tresor que vols recuperar) i ets a la llosa corresponent	<h3>ACCIONS</h3> <ul style="list-style-type: none">• Moure: adjacent (no en diagonal)• Apuntalar: llosa on ets o adjacent• Lliurar una carta de tresor a un altre jugador: si tots dos sou a la mateixa llosa• Recuperar un tresor: 4 cartes coincidents (i del tresor que vols recuperar) i ets a la llosa corresponent	<h3>ACCIONS</h3> <ul style="list-style-type: none">• Moure: adjacent (no en diagonal)• Apuntalar: llosa on ets o adjacent• Lliurar una carta de tresor a un altre jugador: si tots dos sou a la mateixa llosa• Recuperar un tresor: 4 cartes coincidents (i del tresor que vols recuperar) i ets a la llosa corresponent